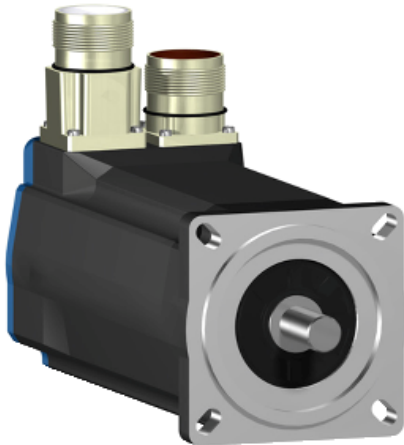


Verfügbarkeit : Lieferbar



Hauptmerkmale

Produkt oder Komponententyp	Servo motor
Kurzbezeichnung des Geräts	BSH
Max. mechanische Drehzahl	8000 U/min
Dauermoment im Stillstand	<p>1,4 Nm für LXM32.D18M2 6 A bei 115 V Einzelphase 1,3 Nm für LXM32.U90M2 3 A bei 230 V Einzelphase 1,4 Nm für LXM15LD13M3 bei 230 V Einzelphase 1,4 Nm für LXM05AD10F1 bei 110...120 V Einzelphase 1,4 Nm für LXM05AD17M2 bei 200...240 V Einzelphase 1,4 Nm für LXM05BD10F1 bei 110...120 V Einzelphase 1,4 Nm für LXM05BD17M2 bei 200...240 V Einzelphase 1,4 Nm für LXM05CD10F1 bei 110...120 V Einzelphase 1,4 Nm für LXM05CD17M2 bei 200...240 V Einzelphase 1,4 Nm für LXM05AD10M3X bei 200...240 V 3 Phasen 1,4 Nm für LXM05BD10M3X bei 200...240 V 3 Phasen 1,4 Nm für LXM05CD10M3X bei 200...240 V 3 Phasen 0,7 Nm für LXM15LU60N4 bei 400 V 3 Phasen 0,7 Nm für LXM15LU60N4 bei 480 V 3 Phasen 0,91 Nm für LXM15LU60N4 bei 230 V 3 Phasen 1,4 Nm für LXM15LD10N4 bei 230 V 3 Phasen 1,4 Nm für LXM15LD10N4 bei 400 V 3 Phasen 1,4 Nm für LXM15LD10N4 bei 480 V 3 Phasen 1,4 Nm für LXM15LD13M3 bei 230 V 3 Phasen 1,4 Nm für LXM15LD21M3 bei 230 V 3 Phasen 1,4 Nm für LXM05AD17M3X bei 200...240 V 3 Phasen 1,4 Nm für LXM05BD17M3X bei 200...240 V 3 Phasen 1,4 Nm für LXM05CD17M3X bei 200...240 V 3 Phasen</p>
Spitzenmoment im Stillstand	<p>3,5 Nm für LXM32.D18M2 6 A bei 115 V Einzelphase 3,5 Nm für LXM32.U90M2 3 A bei 230 V Einzelphase 3,19 Nm für LXM15LD13M3 bei 230 V Einzelphase 2,42 Nm für LXM05AD10F1 bei 110...120 V Einzelphase 3,19 Nm für LXM05AD17M2 bei 200...240 V Einzelphase 2,42 Nm für LXM05BD10F1 bei 110...120 V Einzelphase 3,19 Nm für LXM05BD17M2 bei 200...240 V Einzelphase 2,42 Nm für LXM05CD10F1 bei 110...120 V Einzelphase 3,19 Nm für LXM05CD17M2 bei 200...240 V Einzelphase 1,9 Nm für LXM15LU60N4 bei 400 V 3 Phasen 1,9 Nm für LXM15LU60N4 bei 480 V 3 Phasen</p>

Haftungsausschluss: Diese Dokumentation dient nicht als Ersatz für die Beurteilung der Eignung oder Verlässlichkeit dieser Produkte für bestimmte Verwendungsbereiche des Benutzers und darf nicht zu diesem Zweck verwendet werden.

	<p>1.9 Nm für LXM15LU60N4 bei 230 V 3 Phasen 2.91 Nm für LXM15LD10N4 bei 230 V 3 Phasen 2.91 Nm für LXM15LD10N4 bei 400 V 3 Phasen 2.91 Nm für LXM15LD10N4 bei 480 V 3 Phasen 3.19 Nm für LXM15LD13M3 bei 230 V 3 Phasen 3.19 Nm für LXM15LD21M3 bei 230 V 3 Phasen 2.42 Nm für LXM05AD10M3X bei 200...240 V 3 Phasen 3.19 Nm für LXM05AD17M3X bei 200...240 V 3 Phasen 2.42 Nm für LXM05BD10M3X bei 200...240 V 3 Phasen 3.19 Nm für LXM05BD17M3X bei 200...240 V 3 Phasen 2.42 Nm für LXM05CD10M3X bei 200...240 V 3 Phasen 3.19 Nm für LXM05CD17M3X bei 200...240 V 3 Phasen</p>
Nennleistung am Ausgang	<p>350 W für LXM32.D18M2 6 A bei 115 V Einzelphase 500 W für LXM32.U90M2 3 A bei 230 V Einzelphase 380 W für LXM05AD10F1 bei 110...120 V Einzelphase 380 W für LXM05BD10F1 bei 110...120 V Einzelphase 380 W für LXM05CD10F1 bei 110...120 V Einzelphase 400 W für LXM05AD17M2 bei 200...240 V Einzelphase 400 W für LXM05BD17M2 bei 200...240 V Einzelphase 400 W für LXM05CD17M2 bei 200...240 V Einzelphase 654 W für LXM15LD13M3 bei 230 V Einzelphase 400 W für LXM05AD10M3X bei 200...240 V 3 Phasen 400 W für LXM05BD10M3X bei 200...240 V 3 Phasen 400 W für LXM05CD10M3X bei 200...240 V 3 Phasen 1000 W für LXM15LD10N4 bei 400 V 3 Phasen 1000 W für LXM15LD10N4 bei 480 V 3 Phasen 400 W für LXM05AD17M3X bei 200...240 V 3 Phasen 400 W für LXM05BD17M3X bei 200...240 V 3 Phasen 400 W für LXM05CD17M3X bei 200...240 V 3 Phasen 440 W für LXM15LU60N4 bei 230 V 3 Phasen 564 W für LXM15LD10N4 bei 230 V 3 Phasen 586 W für LXM15LU60N4 bei 400 V 3 Phasen 586 W für LXM15LU60N4 bei 480 V 3 Phasen 654 W für LXM15LD13M3 bei 230 V 3 Phasen 654 W für LXM15LD21M3 bei 230 V 3 Phasen</p>
Nenn Drehmoment	<p>0.7 Nm für LXM15LU60N4 bei 400 V 3 Phasen 0.7 Nm für LXM15LU60N4 bei 480 V 3 Phasen 1.36 Nm für LXM32.D18M2 6 A bei 115 V Einzelphase 0.94 Nm für LXM32.U90M2 3 A bei 230 V Einzelphase 1.25 Nm für LXM15LD13M3 bei 230 V Einzelphase 0.7 Nm für LXM15LU60N4 bei 230 V 3 Phasen 1.23 Nm für LXM15LD10N4 bei 400 V 3 Phasen 1.23 Nm für LXM15LD10N4 bei 480 V 3 Phasen 1.25 Nm für LXM15LD10N4 bei 230 V 3 Phasen 1.25 Nm für LXM15LD13M3 bei 230 V 3 Phasen 1.25 Nm für LXM15LD21M3 bei 230 V 3 Phasen</p>
Nenn Drehzahl	<p>2500 rpm für LXM32.D18M2 6 A bei 115 V Einzelphase 5000 rpm für LXM32.U90M2 3 A bei 230 V Einzelphase 3000 U/Min für LXM05AD10F1 bei 110...120 V Einzelphase 3000 U/Min für LXM05AD17M2 bei 200...240 V Einzelphase 3000 U/Min für LXM05BD10F1 bei 110...120 V Einzelphase 3000 U/Min für LXM05BD17M2 bei 200...240 V Einzelphase 3000 U/Min für LXM05CD10F1 bei 110...120 V Einzelphase 3000 U/Min für LXM05CD17M2 bei 200...240 V Einzelphase 5000 rpm für LXM15LD13M3 bei 230 V Einzelphase 3000 U/Min für LXM05AD10M3X bei 200...240 V 3 Phasen 3000 U/Min für LXM05BD10M3X bei 200...240 V 3 Phasen 3000 U/Min für LXM05CD10M3X bei 200...240 V 3 Phasen 8000 rpm für LXM15LD10N4 bei 400 V 3 Phasen 3000 U/Min für LXM05AD17M3X bei 200...240 V 3 Phasen 3000 U/Min für LXM05BD17M3X bei 200...240 V 3 Phasen 3000 U/Min für LXM05CD17M3X bei 200...240 V 3 Phasen 5000 rpm für LXM15LD10N4 bei 230 V 3 Phasen 5000 rpm für LXM15LD13M3 bei 230 V 3 Phasen 5000 rpm für LXM15LD21M3 bei 230 V 3 Phasen 6000 rpm für LXM15LU60N4 bei 230 V 3 Phasen 8000 rpm für LXM15LD10N4 bei 480 V 3 Phasen 8000 rpm für LXM15LU60N4 bei 400 V 3 Phasen 8000 rpm für LXM15LU60N4 bei 480 V 3 Phasen</p>
Produktkompatibilität	<p>LXM05AD10F1 bei 110...120 V Einzelphase LXM05AD17M2 bei 200...240 V Einzelphase LXM05BD10F1 bei 110...120 V Einzelphase LXM05BD17M2 bei 200...240 V Einzelphase LXM05CD10F1 bei 110...120 V Einzelphase</p>

LXM05CD17M2 bei 200...240 V Einzelphase
 LXM15LD13M3 bei 230 V Einzelphase
 LXM32.U90M2 bei 230 V Einzelphase
 LXM32.D18M2 bei 115 V Einzelphase
 LXM15LU60N4 bei 230 V 3 Phasen
 LXM05AD10M3X bei 200...240 V 3 Phasen
 LXM05BD10M3X bei 200...240 V 3 Phasen
 LXM05CD10M3X bei 200...240 V 3 Phasen
 LXM15LD13M3 bei 230 V 3 Phasen
 LXM15LU60N4 bei 400 V 3 Phasen
 LXM15LU60N4 bei 480 V 3 Phasen
 LXM15LD10N4 bei 400 V 3 Phasen
 LXM05AD17M3X bei 200...240 V 3 Phasen
 LXM05BD17M3X bei 200...240 V 3 Phasen
 LXM05CD17M3X bei 200...240 V 3 Phasen
 LXM15LD10N4 bei 230 V 3 Phasen
 LXM15LD10N4 bei 480 V 3 Phasen
 LXM15LD21M3 bei 230 V 3 Phasen

Wellenende	Mit Passfeder
Schutzart (IP)	IP50 (Standard)
Auflösung Geschwindigkeitsfeedback	131072 Punkte/Umdrehung x 4096 Umdrehung
Haltebremse	Mit
Montagehalterung	Internationaler Standardflansch
Elektrische Verbindung	Gerade Stecker

Zusatzmerkmale

Kompatible Produktfamilie	Lexium 05 Lexium 15 Lexium 32
Max. Spannungsversorgung	480 V
Ausgangsrelais	3 Phasen
Dauerstrom im Stillstand	3,2 A
Max. Dauerleistung	1.06 W
Maximaler Strom Irms	9.9 A für LXM15LD10N4 9.9 A für LXM15LD13M3 9.9 A für LXM15LD21M3 9.9 A für LXM15LU60N4 10 A für LXM32.D18M2 9 A für LXM32.U90M2
Max. Dauerstrom	10.1 A
Taktfrequenz	8 kHz
Zweite Welle	Ohne zweites Wellenende
Wellendurchmesser	11 mm
Wellenlänge	23 mm
Breite Passfeder	18 mm
Art der Rückkopplung	Multiturn SinCos-Hiperface
Haltemoment	2 Nm (Feststellbremse)
Motorflanschgröße	70 mm
Anzahl an Motorstufen	1
Drehmomentkonstante	0.44 Nm/A bei 120 °C
Gegen-EMK konstant	26 V/krpm bei 120 °C
Anzahl Motorpole	6
Rotorträgheit	0,322 kg.cm ²
Statorwiderstand	3.3 Ohm bei 20 °C
Statorinduktivität	12.3 mH bei 20 °C
Stator elektrische Zeitkonstante	3.73 ms bei 20 °C
Maximale Radialkraft Fr	360 N bei 6000 U/min 380 N bei 5000 U/min 410 N bei 4000 U/min 460 N bei 3000 U/min 520 N bei 2000 U/min

660 N bei 1000 U/min

Max. Axialkraft Fa	0,2 x Fr
Bremszugkraft	10 W
Kühlungstyp	Lüftelos mit Konvektion
Länge	179,5 mm
Zentrieren des Bunddurchmessers	60 mm
Zentrierbundtiefe	2,5 mm
Anzahl der Montagebohrungen	4
Durchmesser der Montagebohrungen	5,5 mm
Kreisdurchmesser der Montagebohrungen	82 mm
Produktgewicht	2,3 kg

Nachhaltigkeit

Grad der Umweltverträglichkeit	Green-Premium-Produkt
ROHS	Konform - seit 0850 - Schneider-Electric-Konformitätserklärung Schneider-Electric-Konformitätserklärung
REACH	Produkt beinhaltet besorgniserregende Stoffe (SVHC) nicht über dem Schwellwert Produkt beinhaltet besorgniserregende Stoffe (SVHC) nicht über dem Schwellwert
Umgebungsbedingungen Produkt	Verfügbar
Entsorgungshinweise	Keine spezifischen Recyclingtätigkeiten erforderlich

Vertragliche Gewährleistung

Periode	18 Monate
---------	-----------